



# Risultati A.A. 2018-2019

## Università degli Studi di Milano MyEnglishLab

Milano, settembre 2019



Pearson

# Agenda

PREMESSA	<b>3</b>
SINOSI	<b>4</b>
IL QUESTIONARIO STUDENTI	<b>5</b>
LA PIATTAFORMA MyEnglishLab	<b>6</b>

# Premessa

L'Università degli Studi Milano, con una collaborazione pluriennale, dall'Anno Accademico 2017-2018 ha scelto i servizi Pearson USE per insegnare la lingua inglese ai propri studenti.

L'utilizzo della piattaforma digitale **MyEnglishLab** ha permesso agli studenti di seguire le attività in aula e a casa e di prepararsi all'esame insieme ai formatori dell'Ateneo; dando loro a materiali del livello più adeguato, con accesso all'eText, alle esercitazioni e ai test di assessment.

L'indagine, somministrata agli studenti provenienti da diverse facoltà, ha preso in esame le seguenti aree:

- l'utilità di MyEnglishLab per lo studio;
- l'utilità di MyEnglishLab per il superamento dell'esame;
- la fruibilità della piattaforma;
- i miglioramenti e i desiderata nei confronti di MyEnglishLab;
- l'advocacy;
- i motivi di non raccomandabilità;
- osservazioni suggerimenti da parte degli studenti;
- risultati ottenuti.



Questo  
rapporto  
contiene le  
evidenze delle  
**3.137 interviste**  
effettuate per  
l'Anno  
Accademico  
2018-2019



# Sinossi

In generale, gli studenti si dichiarano abbastanza soddisfatti di MyEnglishLab in sé: oltre il **73%** degli **studenti** dichiara che è stata molto utile o **utile per la preparazione dell'esame**. Questo dato si conferma nella dichiarazione che i metodi didattici utilizzati (Self study) sono buoni o eccellenti.

Il **78,4 %** degli **studenti** dichiara che **consiglierebbe** l'utilizzo di MyEnglishLab ad altri studenti e l'indice NPS si attesta a +6%.

Il **74%** degli studenti dichiara che i **metodi didattici utilizzati** (Self study) è **buono** o **eccellente**.

Oltre il **60%** degli **studenti** ritiene di essere **migliorato nelle** varie **competenze** di base e in generale si esprimono soddisfatti dei risultati raggiunti.

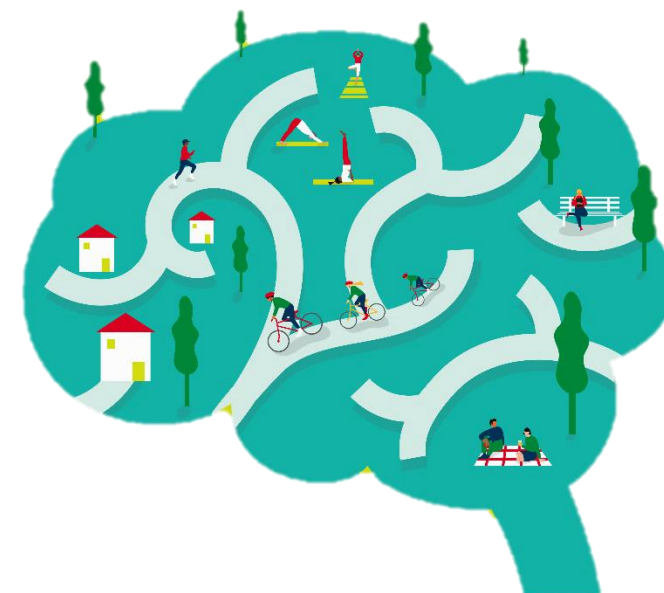


# Il questionario studenti

## 3.137 risposte totali

Provenienza studenti:

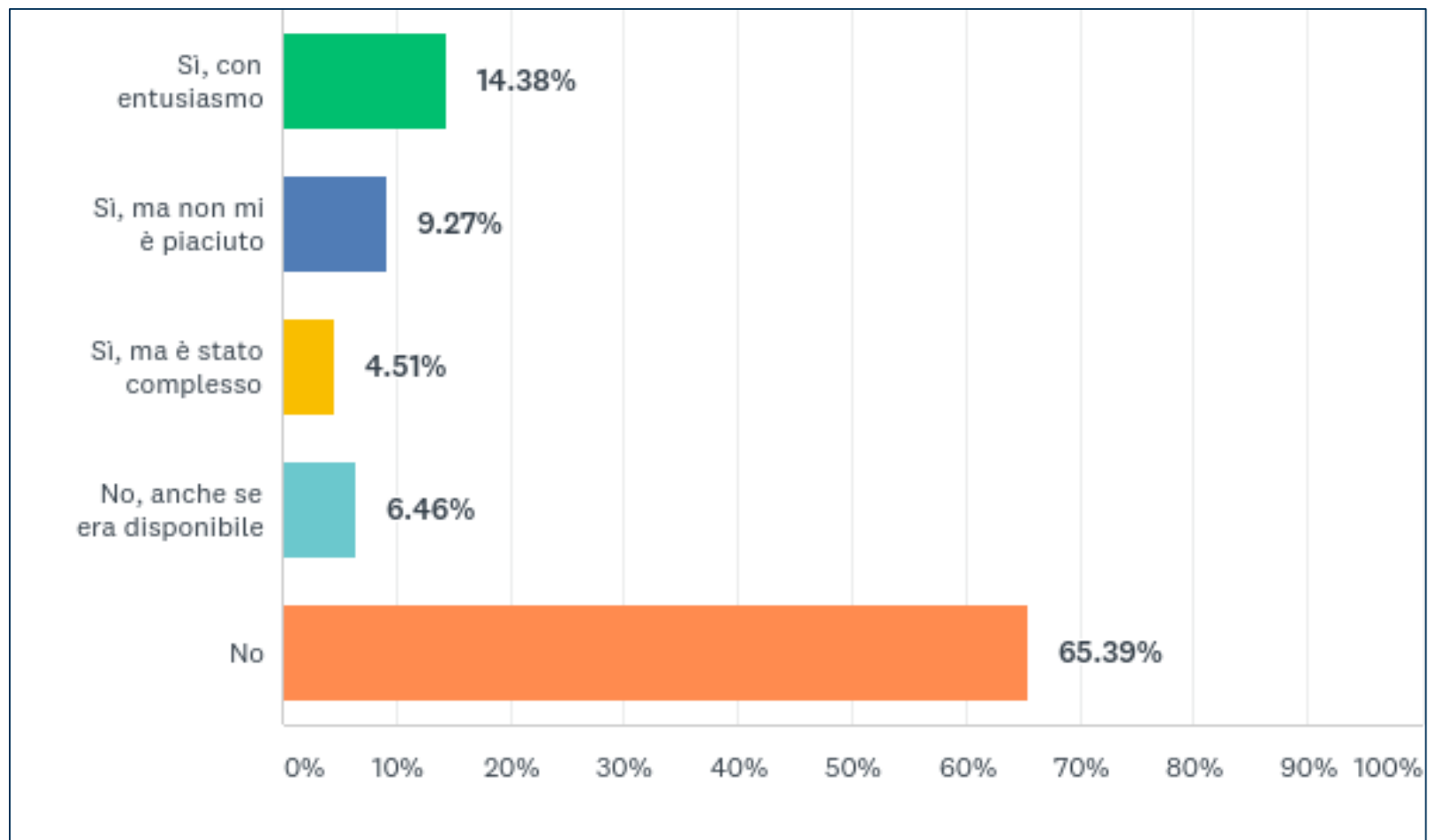
ANSWER CHOICES	RESPONSES	
Biotechnologia K06	1.12%	35
Giurisprudenza	15.97%	501
Medicina e chirurgia	17.56%	551
Medicina veterinaria	3.79%	119
Scienze agrarie e alimentari	14.57%	457
Scienze del farmaco	10.30%	323
Scienze e tecnologie	21.58%	677
Scienze politiche economiche e sociali	5.74%	180
Studi umanistici	9.37%	294
TOTAL		3,137





**La piattaforma  
MyEnglishLab**

## Prima dell'esperienza con MyEnglishLab, avevi già utilizzato, in università o nel tuo percorso scolastico, altre piattaforme digitali?





## Che aspettative avevi quando hai cominciato a utilizzare MyEnglishLab? (sono possibili più risposte)

ANSWER CHOICES	RESPONSES	
Di essere maggiormente seguito dal formatore	12.55%	391
Di essere valutato costantemente nei miei progressi	29.53%	920
Di seguire meglio le lezioni del mio formatore	26.12%	814
Di ottenere un punteggio alto all'esame	23.14%	721
Di esercitarmi meglio/ approfondire alcuni argomenti	62.07%	1,934
Di poter seguire anche non frequentando le lezioni	22.59%	704
Nessuna, ho solo seguito la richiesta del formatore	11.65%	363
Altro (puoi usare questo spazio per raccontarci la tua esperienza)	1.35%	42
Total Respondents: 3,116		



Di esercitarmi  
meglio /  
approfondire  
alcuni argomenti:  
62,07%



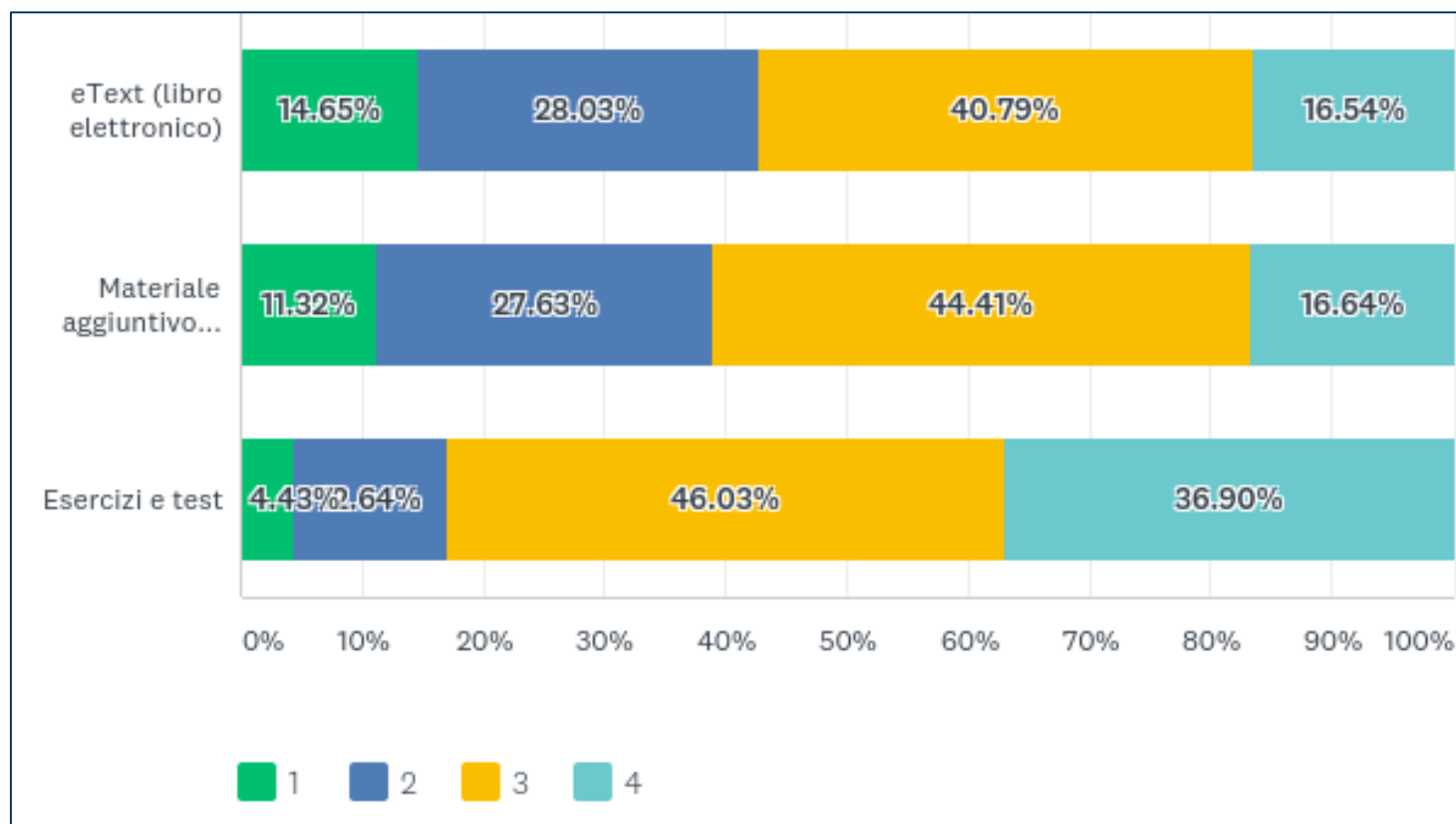
# Con quale frequenza hai utilizzato MyEnglishLab?

ANSWER CHOICES	RESPONSES	
Tutti i giorni o quasi	9.34%	291
Circa due/tre volte alla settimana	43.26%	1,348
Circa una volta alla settimana	26.99%	841
Una volta ogni tanto	7.70%	240
L'ho usata molto a fine percorso	11.94%	372
Altro (specificare)	0.77%	24
TOTAL		3,116

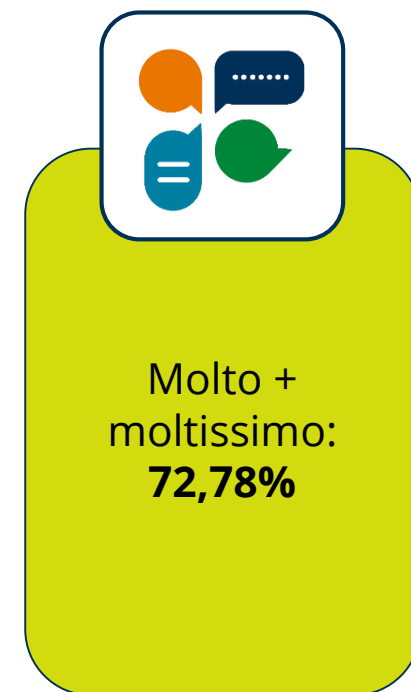
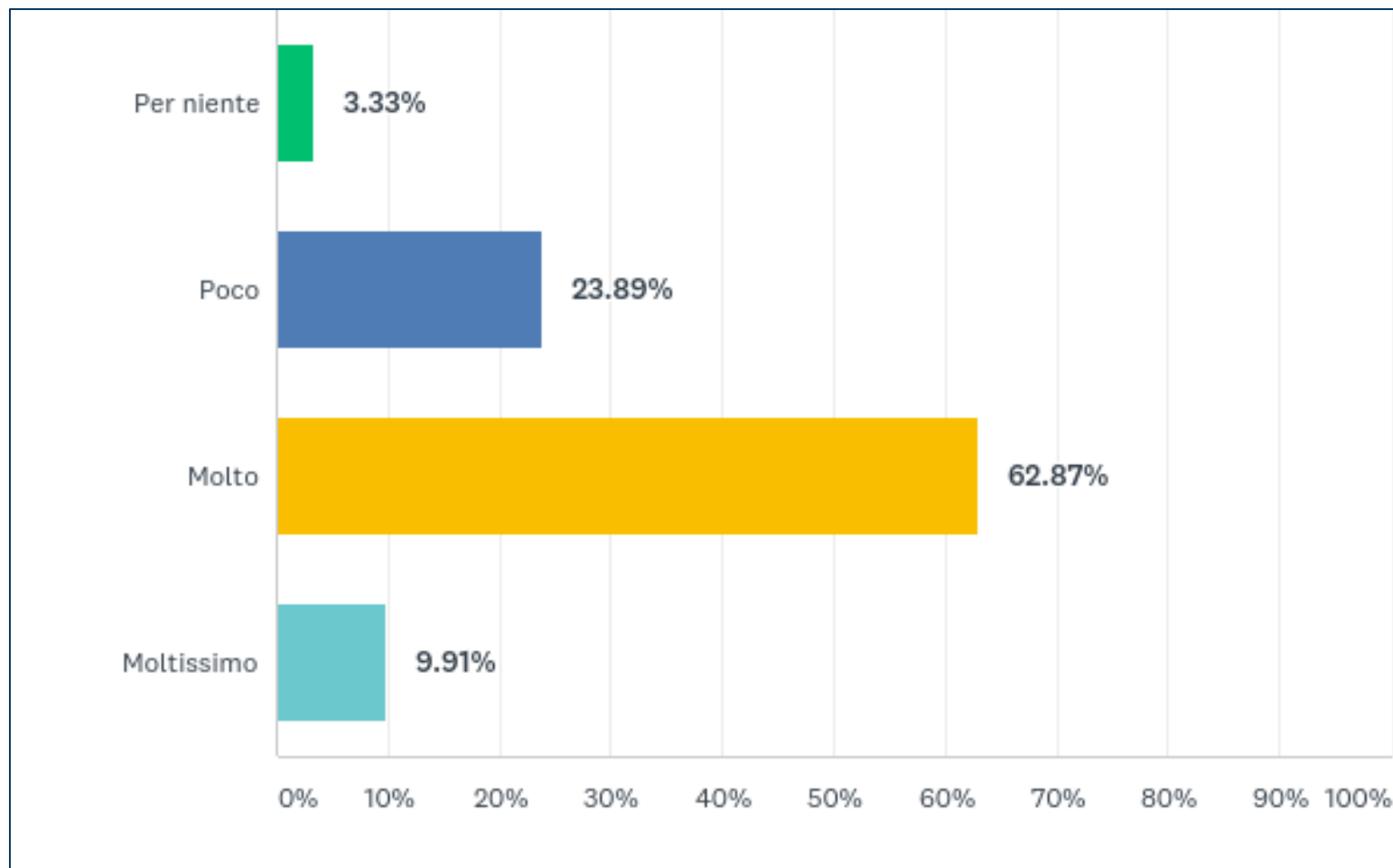


Totale di una volta a settimana o più: **79,59%**

**Come valuti la tua esperienza con le diverse funzioni di MyEnglishLab?**  
**Rispondi utilizzando un voto da 1 a 4, dove 1 è il punteggio di minima soddisfazione e 4 il punteggio massimo.**



# Quanto l'utilizzo di MyEnglishLab ti ha aiutato nella preparazione dell'esame?



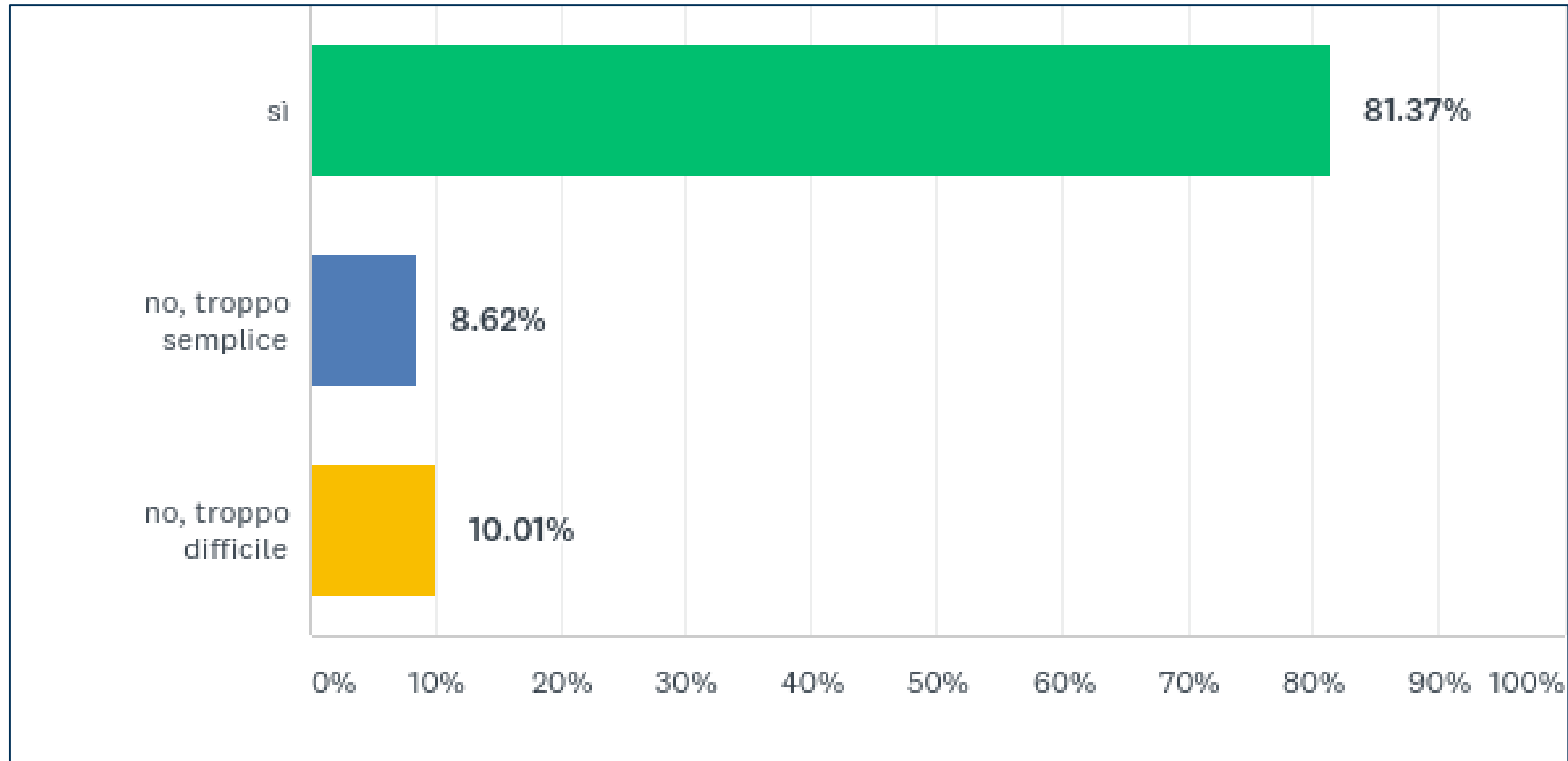
# Quanto pensi che abbia inciso MyEnglishLab nel tuo miglioramento?

ANSWER CHOICES	RESPONSES	
Non sono migliorato	12.69%	392
Sono migliorato per altre ragioni	14.96%	462
Ha inciso abbastanza (al 50%)	59.79%	1,847
Ha inciso molto	12.56%	388
TOTAL		3,089



**72,35 %** di  
opinione positiva

# In generale il corso si è rivelato adeguato alle tue conoscenze pregresse?



## Come valuti i risultati raggiunti al termine del corso in rapporto al livello iniziale? (1= scarso miglioramento; 4= forte miglioramento)

	1	2	3	4	TOTAL
Competenza grammaticale	8.58% 264	29.63% 912	52.27% 1,609	9.52% 293	3,078
Comprensione della lingua scritta	6.55% 199	25.00% 760	55.69% 1,693	12.76% 388	3,040
Comprensione della lingua parlata	10.56% 321	31.26% 950	47.35% 1,439	10.83% 329	3,039



**Alta  
soddisfazione  
media**

ALWAYS LEARNING