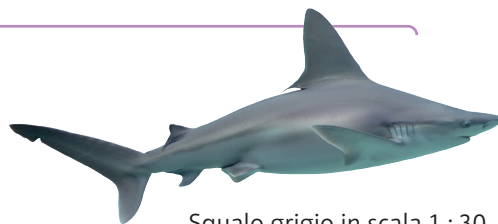


## ESEMPI

- **Scala 1 : 30** (*uno a trenta*)

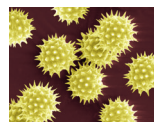
Il rapporto **minore di 1** indica che la scala è di **riduzione** e significa che ogni centimetro nel disegno corrisponde a 30 cm nella realtà. Ovvero, il disegno è 30 volte più piccolo dell'oggetto reale.



Squalo grigio in scala 1 : 30

- **Scala 20000 : 1** (*ventimila a uno*)

Il rapporto **maggiore di 1** indica che la scala è di **ingrandimento** e significa che 20000 cm nel disegno corrispondono a 1 cm nella realtà. Ovvero, il disegno è 20000 volte più grande dell'oggetto reale.



Polline in scala 20000 : 1

- **Scala 1 : 1** (*uno a uno*)

Il rapporto **uguale a 1** significa che il disegno ha le stesse misure dell'oggetto reale. La scala 1 : 1 si chiama anche **scala naturale**.



Pesce neon in scala 1 : 1

## ESERCIZIO GUIDA

- 1 Modello** Il modello di una barca è lungo 49 cm mentre la barca reale è lunga 9,80 m. Calcola il rapporto di scala.



Convertiamo la lunghezza reale in centimetri:

$$9,80 \text{ m} = 980 \text{ cm}$$

Calcoliamo il rapporto di scala:

$$k = \frac{\text{lunghezza del modello}}{\text{lunghezza reale}} = \frac{49}{980} = \frac{1}{20}$$

Il rapporto di scala è 1 : 20.

Ciò significa che il modello è 20 volte più piccolo della barca reale.



Per semplificare un rapporto si dividono entrambi i suoi termini per il loro massimo comune divisore (proprietà invariante della divisione).

È come ridurre una frazione ai minimi termini.

Per esempio:

$$4 : 28 = 1 : 7$$