



Pearson

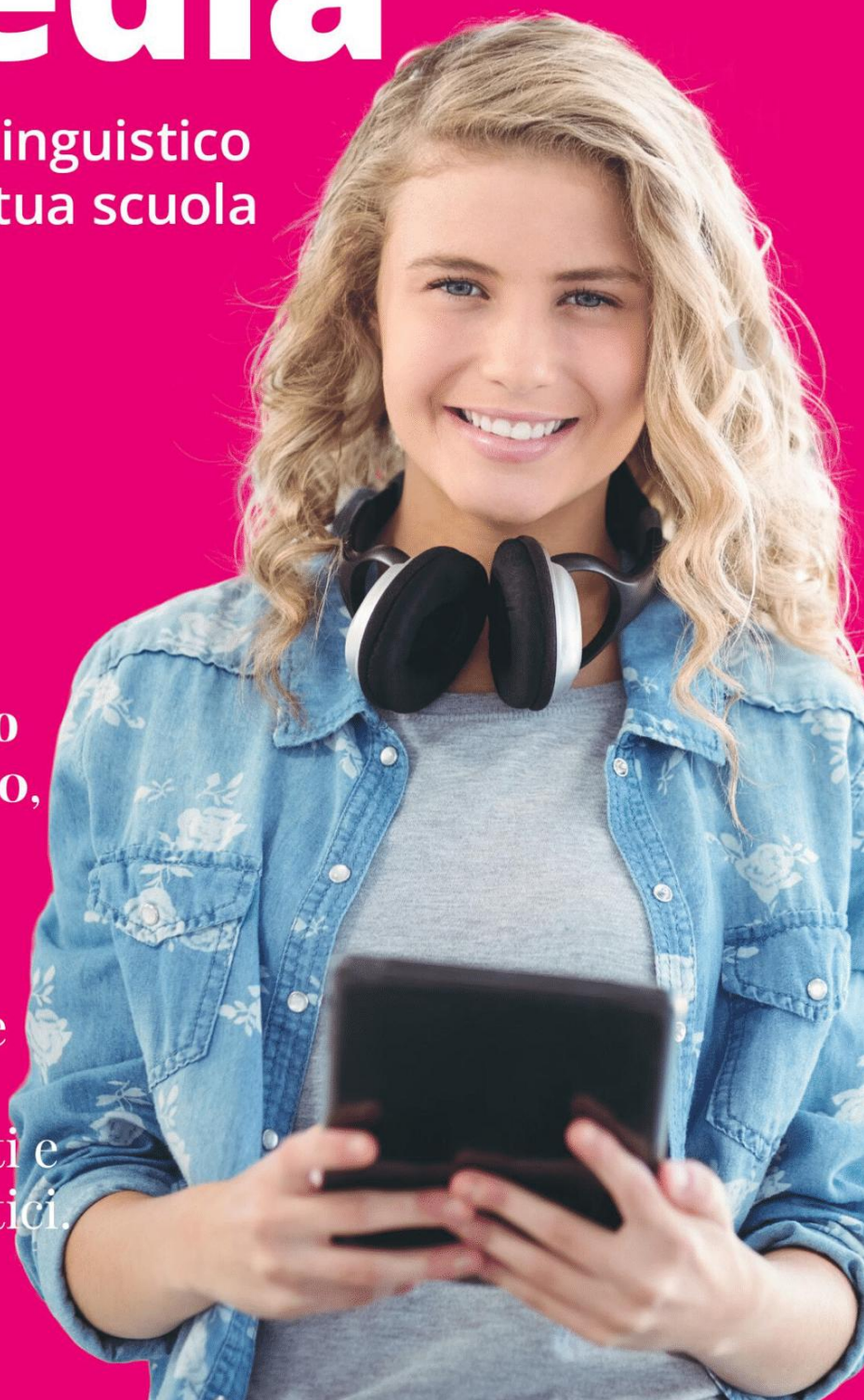


LINGUE

Opedia

Il laboratorio linguistico
mobile per la tua scuola

Il nuovo
e innovativo
laboratorio per
l'apprendimento
collaborativo 2.0,
per migliorare
le competenze
linguistiche
e che può essere
utilizzato da
studenti, docenti e
dirigenti scolastici.





Com'è fatto Opedia:

L'offerta Opedia è composta da hardware e software: un sistema nativo per tablet e reti WiFi, con tante applicazioni sincronizzate per le attività di esercitazioni di lingua in classe e a casa con comandi semplici, pronti e istintivi sempre in primo piano.

Le funzioni:

- ✓ possibilità di **parlare** alla classe, o al gruppo;
- ✓ possibilità di **ascoltare** la conversazione del gruppo facendo sì che lo studente non se ne accorga (ascolto discreto);
- ✓ possibilità di **registrare** la conversazione di classe o dei vari gruppi anche contemporaneamente con possibilità di risentire la registrazione, che può essere così archiviata automaticamente nel profilo cloud per la revisione a casa;
- ✓ possibilità di **vedere** quali studenti sono attivi alla lezione;
- ✓ possibilità di **selezionare elementi** multimediali (immagini, link, videolink, pdf, file audio) dal cloud e di aggiungerli alle risorse didattiche.

Cosa include:

- ✓ licenza "**Opedia Lingue**" 5 anni;
- ✓ carrello di Ricarica Mobile con con 27 **cuffie microfoniche** e 1 **access point** per la classe.

Su richiesta, sono disponibili anche i contenuti didattici Pearson presenti sulla piattaforma online **MyEnglishLab**, per tutti i livelli CEFR, da A1 a B2.

L'installazione e la formazione di base sul prodotto sono incluse.

Laboratorio linguistico € 4100 (più IVA).

Laboratorio linguistico + *MyEnglishLab* livelli A1/A2 € 5000 (più IVA).

Laboratorio linguistico + *MyEnglishLab* livelli A1/A2/B1/B2 € 5600 (più IVA).

Per maggiori informazioni o preventivi personalizzati potete contattare: formazione@pearson.com