

Dai indicazioni stradali

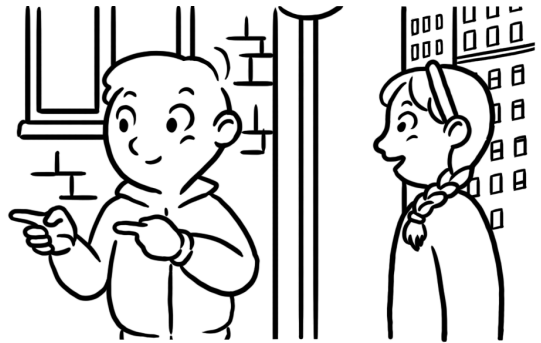
1. Leggi che cosa dicono Stefan e Lisa.

STEFAN: Hallo Lisa, kommst du heute mit ins Kino? Es gibt einen tollen Film!

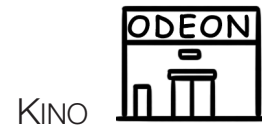
LISA: Super! Ja, ich komme gerne mit! Wo ist das Kino?

STEFAN: Das Odeon-Kino ist in der Feldstraße. Es ist ganz nah! Am Bahnhof gehst du geradeaus bis zur Kirche und dann rechts. Dort ist es!

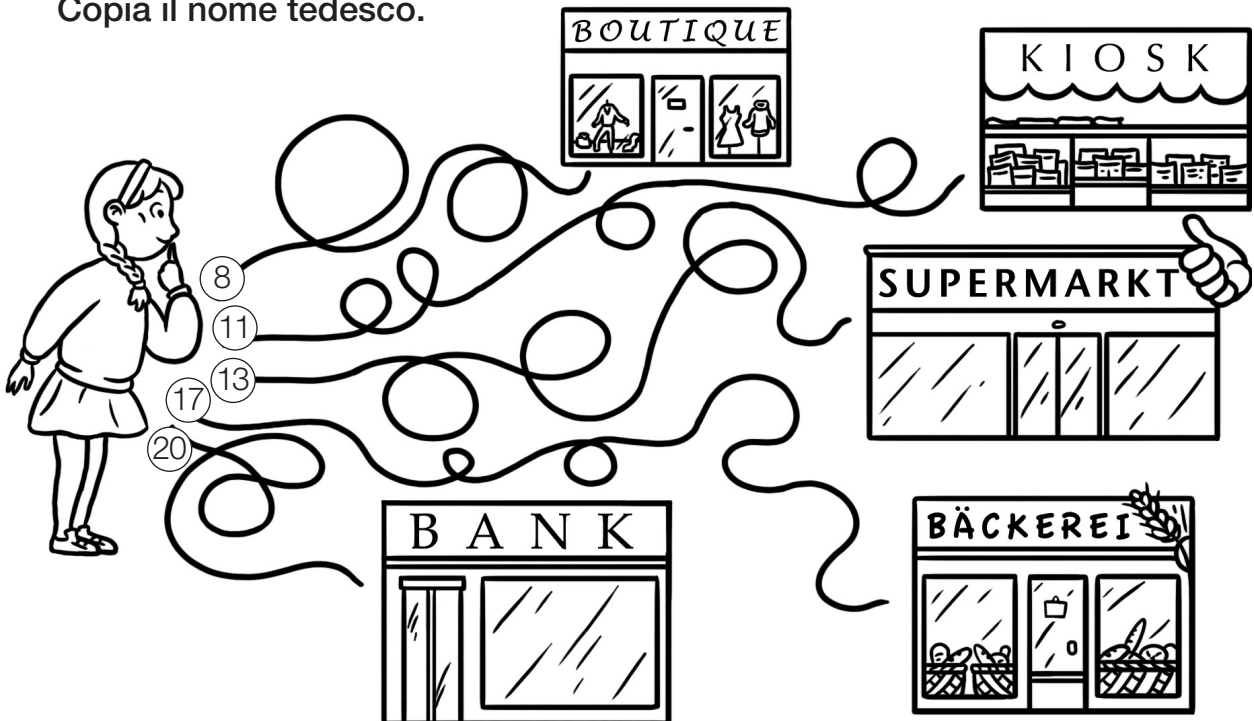
LISA: Gut!



2. Dove propone Stefan a Lisa di andare insieme? Cerchia la soluzione esatta.

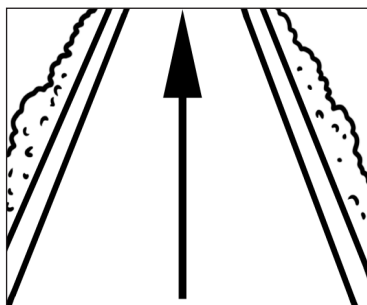


3. Rispondi alle domande, seguendo i percorsi contrassegnati dai numeri. Copia il nome tedesco.

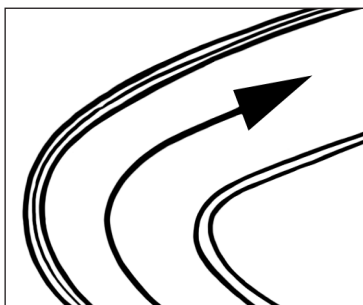


1. Wo kauft Lisa eine Zeitung? (percorso ELF) Im
2. Wo kauft Lisa ein T-Shirt? (percorso ACHT) In der
3. Wo kauft Lisa Milch und Käse? (percorso DREIZEHN) Im
4. Wo kauft Lisa Brot? (percorso SIEBZEHN) In der
5. Wo bekommt Lisa Geld? (percorso ZWANZIG) Auf der

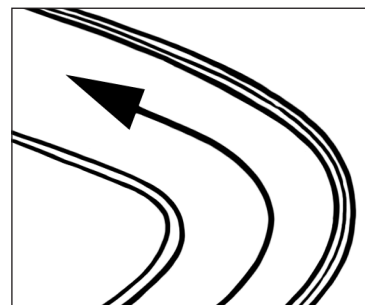
4. Osserva, leggi e ripeti.



GERADEAUS

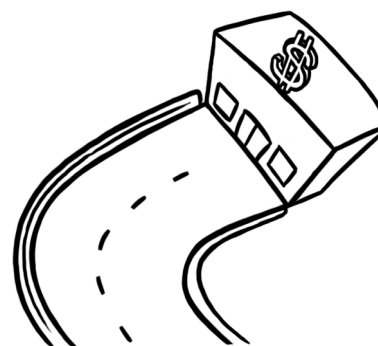
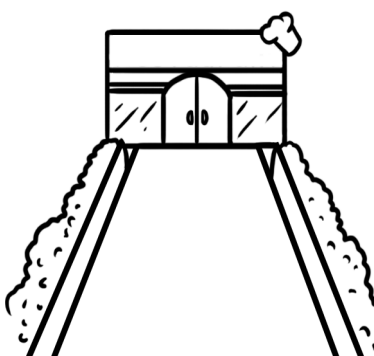
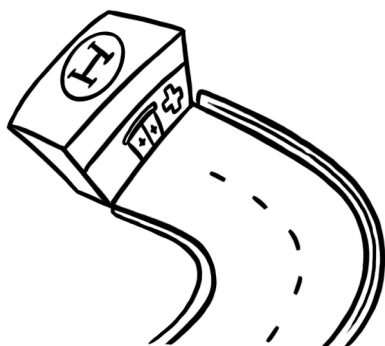


RECHTS



LINKS

5. Osserva i disegni e rispondi alle seguenti domande. Scegli tra: BANK, KRANKENHAUS, RESTAURANT.



1. Du gehst GERADEAUS. Wohin kommst du?
Zum
2. Du gehst nach LINKS. Wohin kommst du?
Zum
3. Du gehst nach RECHTS. Wohin kommst du?
Zur

6. Trova nello schema i nomi degli edifici disegnati.





HAOGKIRCHET
 TSUNKENHEIN
 MÄBOUTIQUEK
 RETBANKMALE
 ESUPERMARKT
 AQEMRKINOBU
 NUTÄCKEERIN
 NBAHNHOFTOP





7. Osserva la cartina e scrivi sul tuo quaderno le indicazioni per raggiungere il KIOSK partendo dalla SCHULE.

