

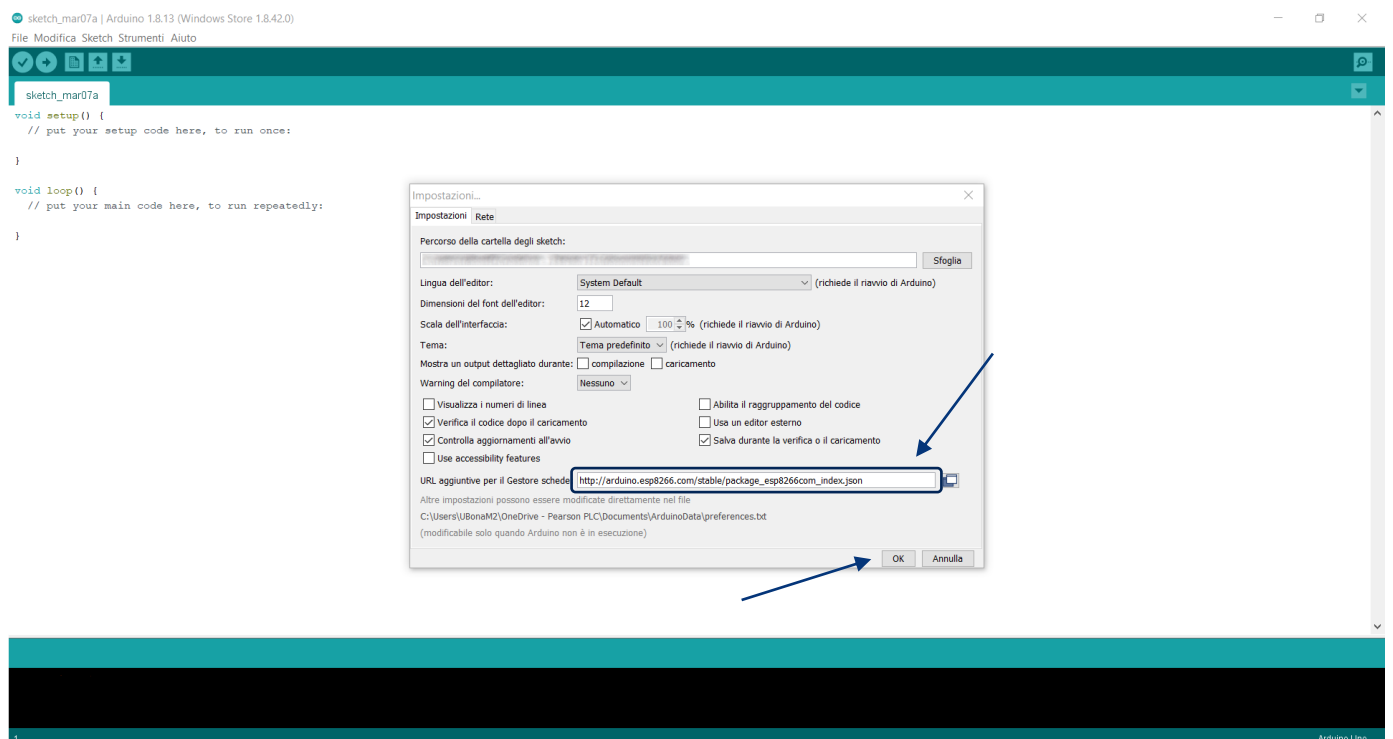
Una volta installato bisognerà aprire Arduino IDE e implementare le funzionalità legate alla NodeMCU, non presenti di default. Per fare ciò aprire il menù **File** e cliccare su **Impostazioni**



Bisognerà poi incollare la seguente stringa

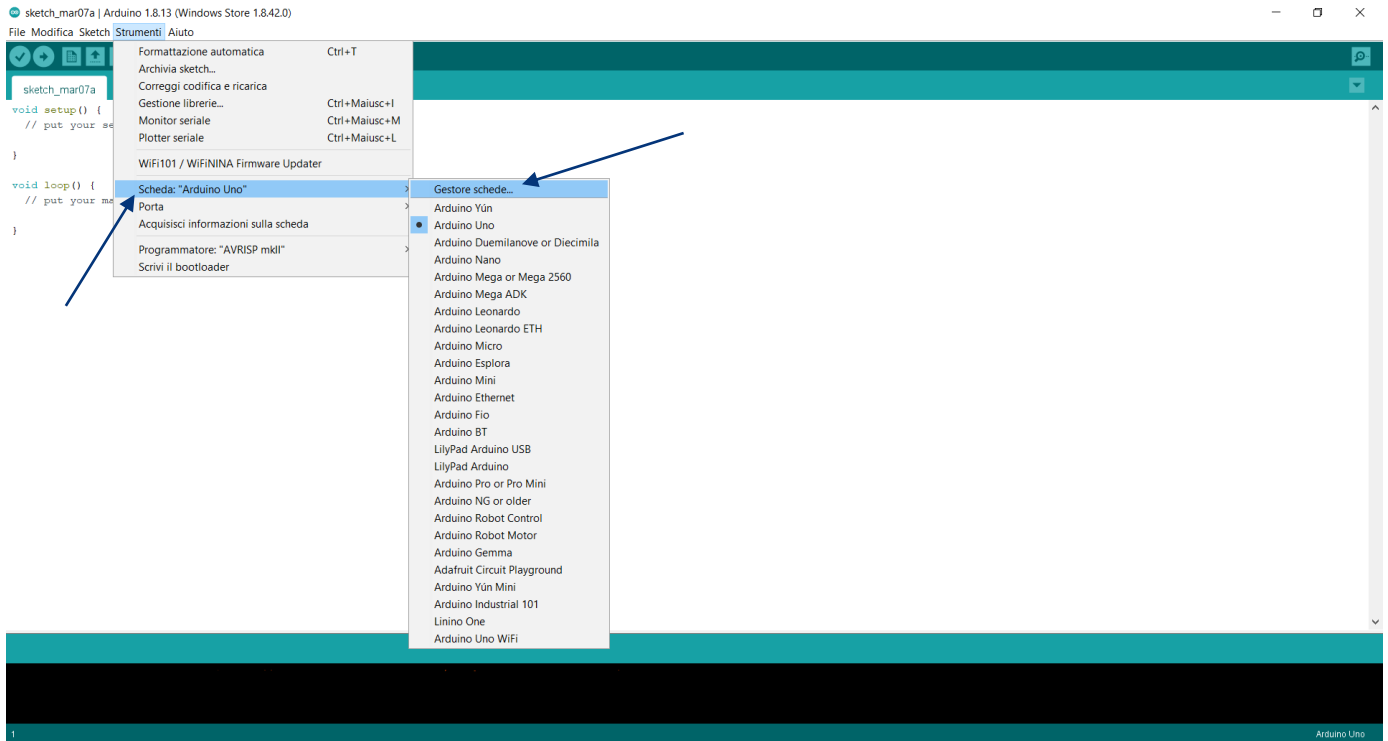
http://arduino.esp8266.com/stable/package_esp8266com_index.json

nel campo **URL aggiuntive per il Gestore Schede** e cliccare su **OK**.

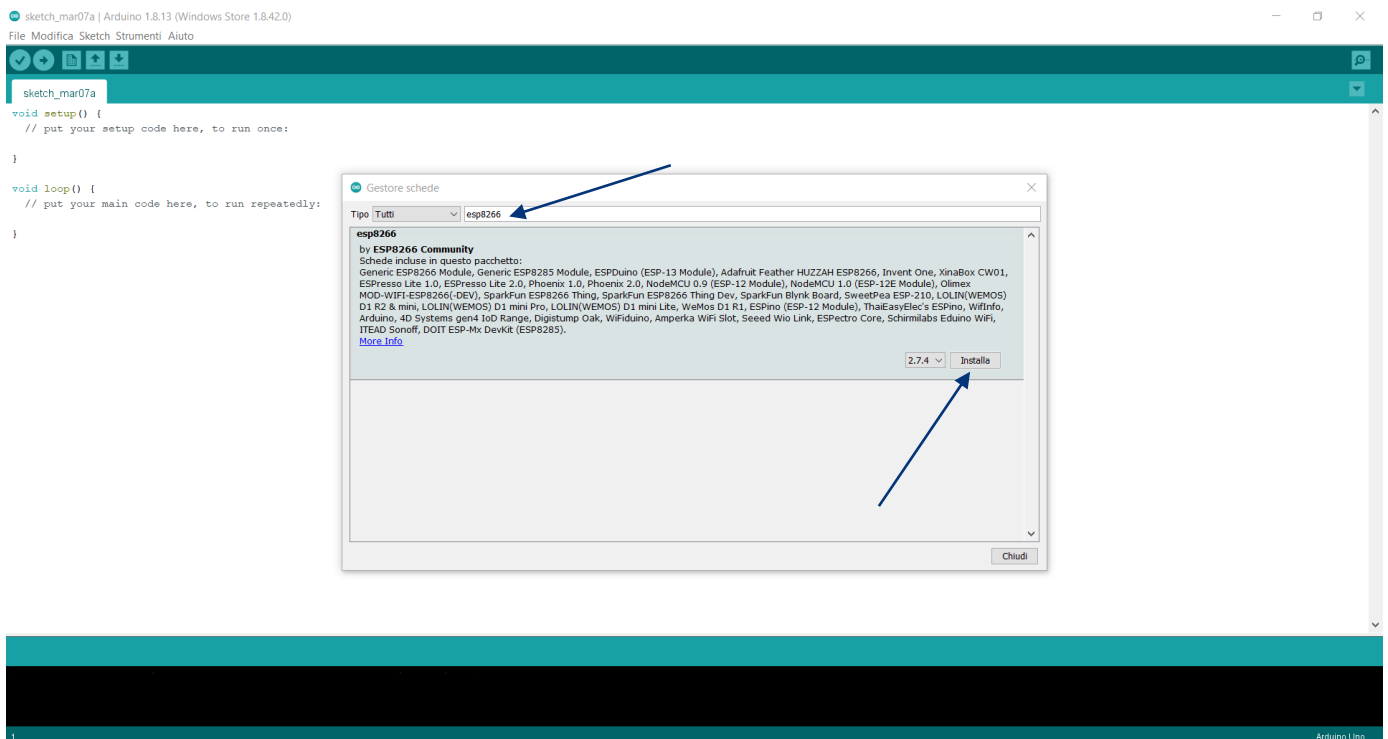


Successivamente apriamo il menù **Strumenti** – **Scheda** – **Gestore schede**

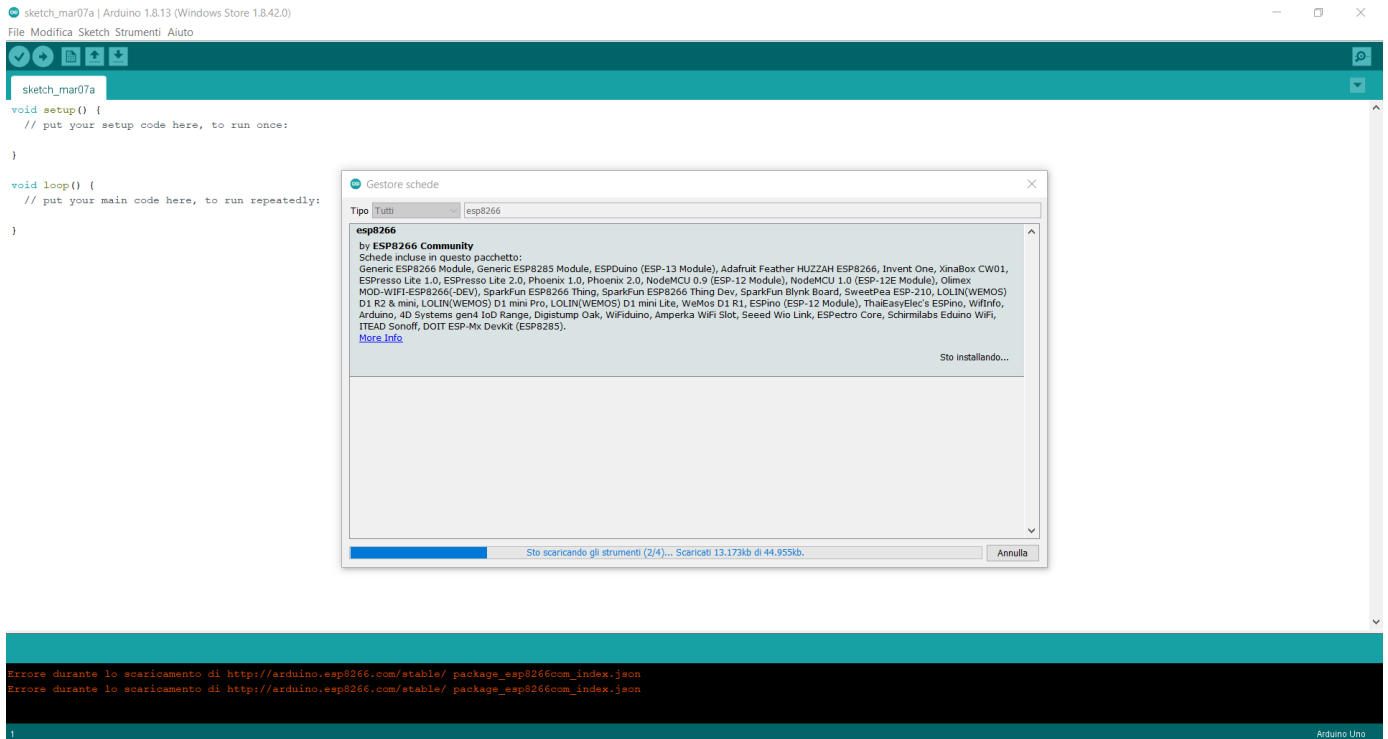




Nel campo di ricerca che si aprirà andrà indicato **esp8266**.
Apparirà la sezione di installazione corrispondente, nella quale bisognerà cliccare su **Installa**



Il sistema scaricherà la definizione di tutte le schede con ESP8266, compresa la NodeMCU. Alla fine dell'installazione, premere il pulsante **Chiudi**



Siamo ora pronti per operare col nostro programma. Infatti ora, fra le schede disponibili, sono presenti le schede con chip ESP8266, tra cui la **NodeMCU 1.0 (ESP-12E Module)** che è quella che utilizzeremo nel nostro progetto.

