



Pierluigi Cigolini, Marinella Molinari



Idee per **accendere** la mente

MATEMATICA, STORIA,
GEOGRAFIA, SCIENZE



Risorse
per tutti
gli stili di
apprendimento





BOTTA E RISPOSTA



QUALI PAROLE USI PER INDICARE LE POSIZIONI NELLO SPAZIO?



SOPRA • SOTTO



DENTRO • FUORI



DAVANTI • DIETRO



VICINO • LONTANO



TI RICORDI LA DIFFERENZA TRA SINISTRA E DESTRA?

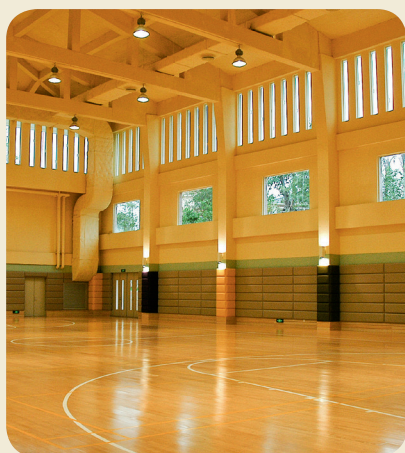
SINISTRA



DESTRA

CHE COSA VUOL DIRE CHE OGNI SPAZIO HA UNA FUNZIONE?

OGNI SPAZIO SERVE PER FARE COSE DIVERSE.



LA PALESTRA SERVE
PER FARE SPORT.



L'AULA SERVE
PER FARE LEZIONE.



LA MENSA SERVE
PER MANGIARE.



BOTTA E RISPOSTA



QUALI SONO I PUNTI DI VISTA NELLO SPAZIO?



DI FIANCO



DALL'ALTO



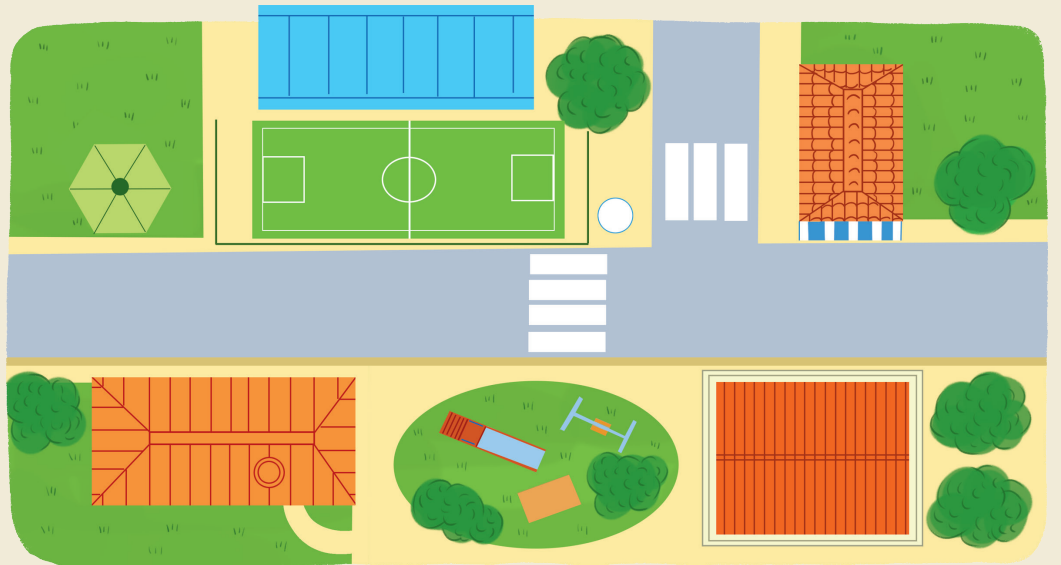
DI FRONTE

TI RICORDI
I PUNTI DI VISTA
DEGLI OGGETTI
NELLO SPAZIO?



COME POSSO DISEGNARE UNO SPAZIO?

POSSO DISEGNARE
UNO SPAZIO COME
SE STESSI VOLANDO
E LO GUARDASSI
DALL'ALTO.



PER INDICARE GLI ELEMENTI IN UNO SPAZIO CHE COSA POSSO USARE?

DISEGNI SPECIALI CHIAMATI **SIMBOLI**.





Pierluigi Cigolini, Marinella Molinari



Idee per **accendere** la mente

MATEMATICA, STORIA,
GEOGRAFIA, SCIENZE

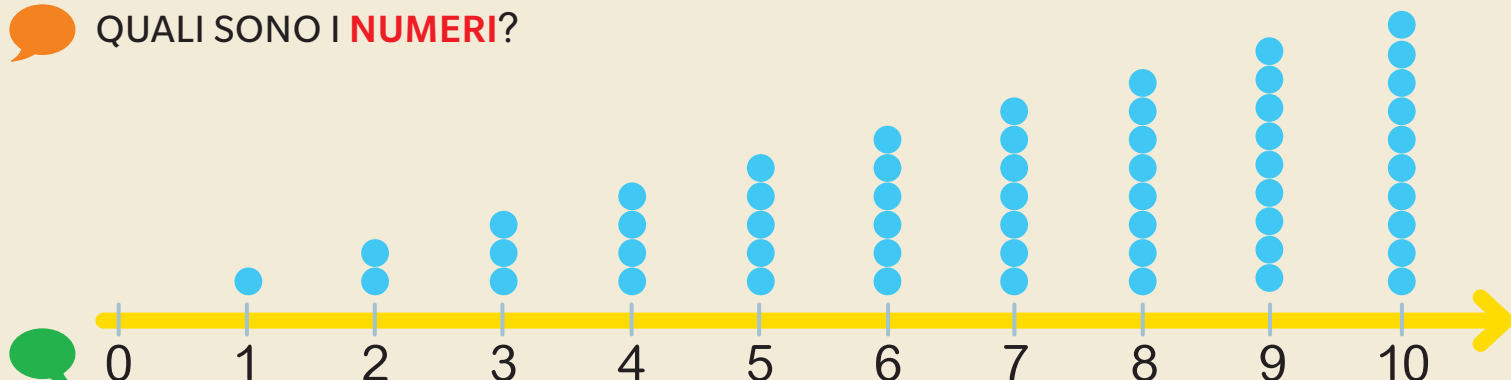


Risorse
per tutti
gli stili di
apprendimento





QUALI SONO I **NUMERI**?



CHE COSA È UN **NUMERO MAGGIORE**?

UN NUMERO MAGGIORE È UN NUMERO **PIÙ GRANDE** DI UN ALTRO.

QUALE SEGNO INDICA **MAGGIORE**?

IL SEGNO CHE INDICA MAGGIORE È **>**.



CHE COSA È UN **NUMERO MINORE**?

UN NUMERO MINORE È UN NUMERO **PIÙ PICCOLO** DI UN ALTRO.

QUALE SEGNO INDICA **MINORE**?

IL SEGNO CHE INDICA MINORE È **<**.



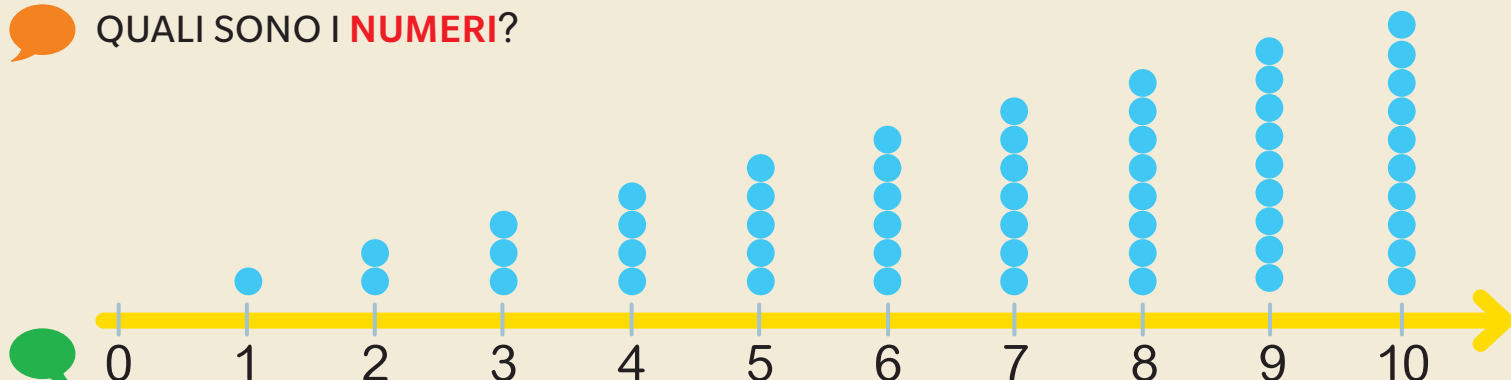
QUALI SONO I NUMERI ORDINALI?

I NUMERI ORDINALI SONO PRIMO, SECONDO, TERZO, QUARTO, QUINTO, SESTO, SETTIMO, OTTAVO, NONO, DECIMO.





QUALI SONO I **NUMERI**?



CHE COSA È UN **NUMERO MAGGIORE**?

UN NUMERO MAGGIORE È UN NUMERO **PIÙ GRANDE** DI UN ALTRO.

QUALE SEGNO INDICA **MAGGIORE**?

IL SEGNO CHE INDICA MAGGIORE È **>**.



CHE COSA È UN **NUMERO MINORE**?

UN NUMERO MINORE È UN NUMERO **PIÙ PICCOLO** DI UN ALTRO.

QUALE SEGNO INDICA **MINORE**?

IL SEGNO CHE INDICA MINORE È **<**.



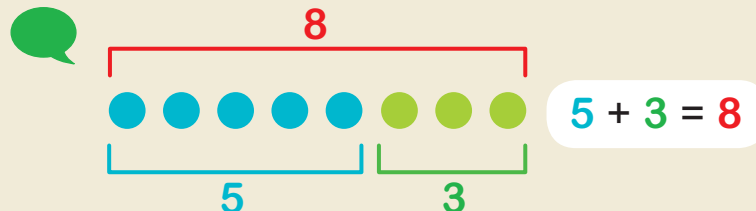
QUALI SONO I NUMERI ORDINALI?

I NUMERI ORDINALI SONO PRIMO, SECONDO, TERZO, QUARTO, QUINTO, SESTO, SETTIMO, OTTAVO, NONO, DECIMO.





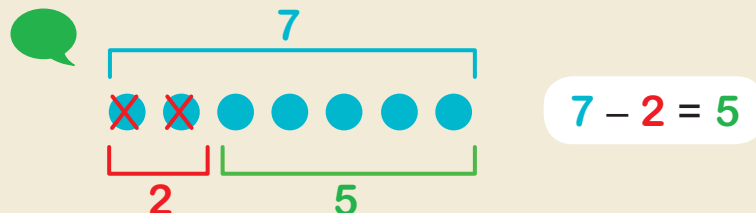
CHE COSA È L'**ADDIZIONE**?



QUAL È IL SEGNO DELL'**ADDIZIONE**?

IL SEGNO DELL'ADDIZIONE È **+** E SI LEGGE **PIÙ**.

CHE COSA È LA **SOTTRAZIONE**?

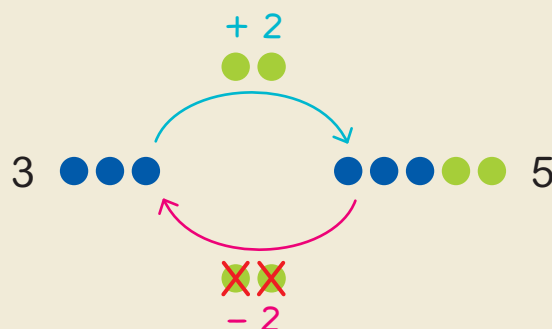


QUAL È IL SEGNO DELLA **SOTTRAZIONE**?

IL SEGNO DELLA SOTTRAZIONE È **-** E SI LEGGE **MENO**.

PERCHÉ ADDIZIONE E SOTTRAZIONE SONO **OPERAZIONI INVERSE**?

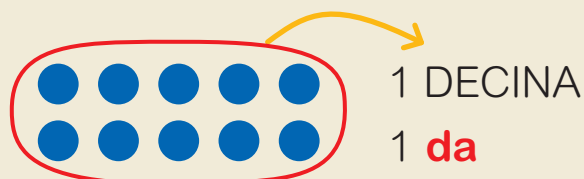
ADDIZIONE E SOTTRAZIONE SONO OPERAZIONI INVERSE PERCHÉ UNA È IL CONTRARIO DELL'ALTRA.





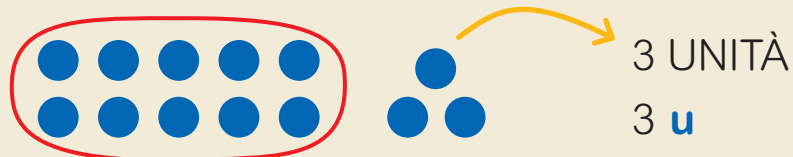
CHE COSA È LA **DECINA**?

LA **DECINA** È UN GRUPPO DI 10 ELEMENTI. PUOI INDICARLA CON **da**.



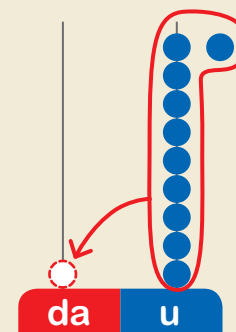
CHE COSA SONO LE **UNITÀ**?

GLI ELEMENTI CHE RESTANO FUORI SI CHIAMANO **UNITÀ**. PUOI INDICARLE CON **u**.

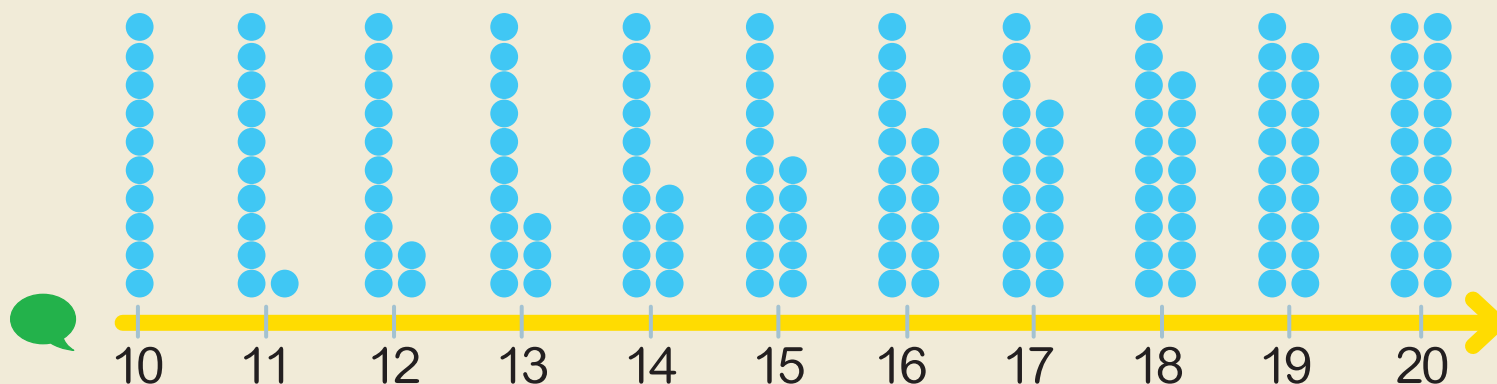


CHE COSA SUCCEDDE QUANDO HO 10 UNITÀ?

QUANDO HAI 10 UNITÀ, PUOI **CAMBIARLE** CON UNA DECINA.



COME SI SCRIVONO I NUMERI DOPO IL 10?



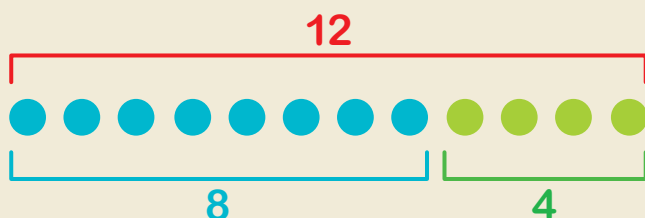


COME CALCOLI LE **ADDIZIONI** E LE **SOTTRAZIONI**?

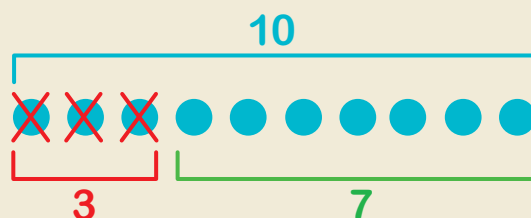
PUOI CALCOLARE COSÌ:

- CON I DISEGNI.

$$8 + 4 =$$



$$10 - 3 =$$



- IN TABELLA.

$$8 + 4 =$$

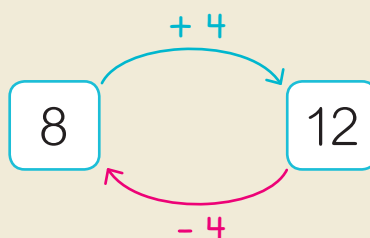
	4
8	12

$$10 - 3 =$$

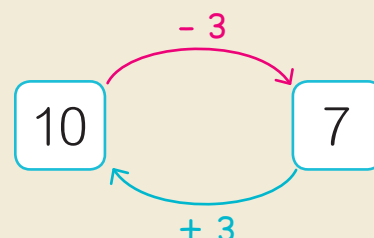
	3
10	7

- CON LE OPERAZIONI INVERSE.

$$8 + 4 =$$

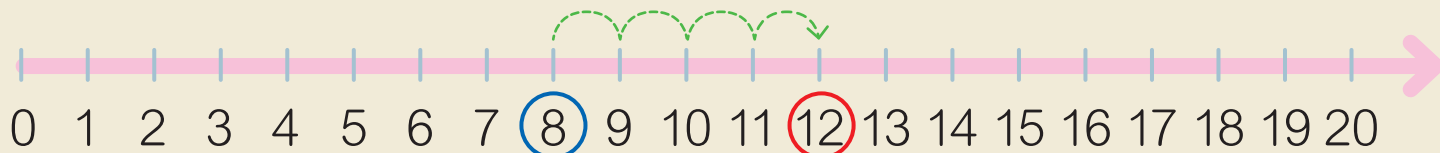


$$10 - 3 =$$

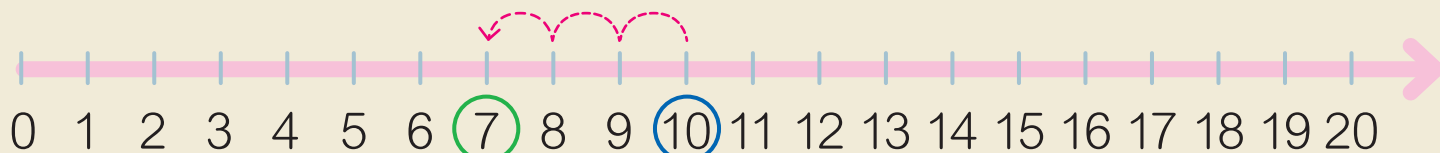


- SULLA LINEA DEI NUMERI.

$$8 + 4 =$$



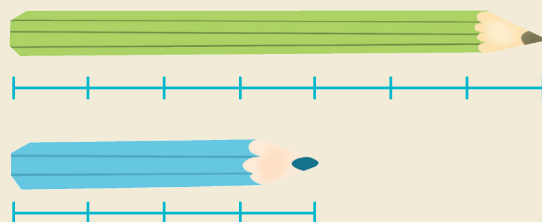
$$10 - 3 =$$





COME FACCIO A **MISURARE** UN **OGGETTO**?

PER MISURARE UN OGGETTO DEVO CONFRONTARLO CON UN ALTRO OGGETTO.



PIÙ
LUNGO

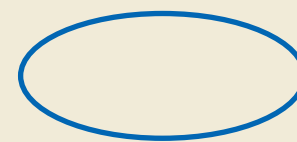
PIÙ
CORTO

COME POSSONO ESSERE LE **LINEE**?

LE LINEE POSSONO ESSERE **APERTE** O **CHIUSE**.



LINEA **APERTA**



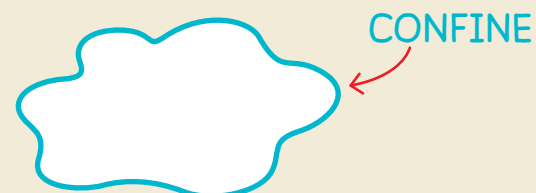
LINEA **CHIUSA**

CHE COSA È IL **CONFINE**?

IL **CONFINE** È UNA LINEA CHIUSA.

DENTRO IL CONFINE C'È LA **REGIONE INTERNA**.

FUORI DAL CONFINE C'È LA **REGIONE ESTERNA**.



QUALI **FIGURE** GEOMETRICHE HAI STUDIATO?



TRIANGOLO



RETTANGOLO



CERCHIO



QUADRATO





Pierluigi Cigolini, Marinella Molinari



Idee per **accendere** la mente

MATEMATICA, STORIA,
GEOGRAFIA, SCIENZE



Risorse
per tutti
gli stili di
apprendimento





BOTTA E RISPOSTA



TI RICORDI QUALI SONO I CINQUE SENSI E GLI ORGANI DI SENSO?

TATTO



VISTA



UDITO



GUSTO



OLFATTO



QUALI SONO GLI ESSERI VIVENTI E I NON VIVENTI? COME FAI A CAPIRLO?

VIVENTI

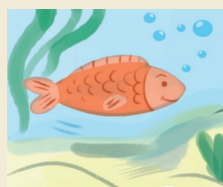
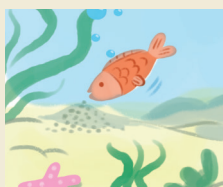
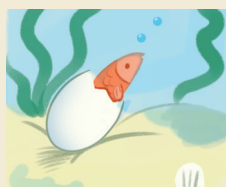


NON VIVENTI

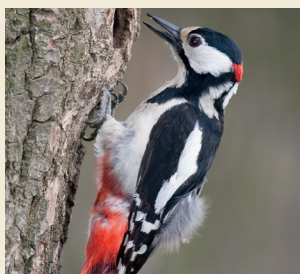


L'ESSERE VIVENTE...

NASCE → SI NUTRE → CRESCE → SI RIPRODUCE → MUORE



COME SI MUOVONO GLI ANIMALI?



VOLANO

CAMMINANO

STRISCIANO

SALTANO

NUOTANO



BOTTA E RISPOSTA



 CHE COSA CRESCE SUGLI ALBERI NEL CORSO DELL'ANNO?

FIORI



FOGLIE



FRUTTI



 DI QUALI MATERIALI POSSONO ESSERE FATTI GLI OGGETTI?



LEGNO

STOFFA

PLASTICA

METALLO

VETRO

CERAMICA

 PER DESCRIVERE UN OGGETTO CHE COSA DEVI CONOSCERE?

MATERIALE



DI CHE COSA È FATTO

PLASTICA



FORMA



COME È FATTO



FUNZIONE



A CHE COSA SERVE

PER BERE





Pierluigi Cigolini, Marinella Molinari



Idee per **accendere** la mente

MATEMATICA, STORIA,
GEOGRAFIA, SCIENZE



Risorse
per tutti
gli stili di
apprendimento

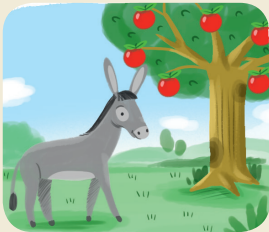




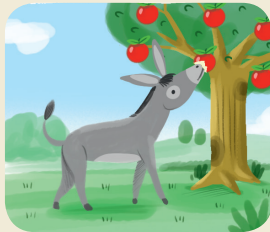
BOTTA E RISPOSTA



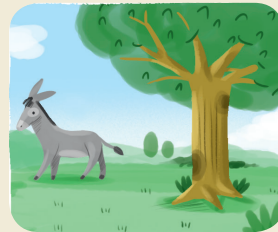
QUALI PAROLE USI PER IL TEMPO CHE PASSA?



PRIMA



DOPO



INFINE

QUALI PAROLE USI QUANDO I FATTI AVVENGONO NELLO STESSO MOMENTO?



MENTRE

INTANTO

CONTEMPORANEAMENTE

TI RICORDI COME SI SVOLGE IL TEMPO NELLA STORIA?



IERI

PASSATO



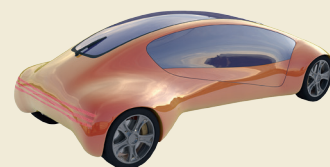
OGGI

PRESENTE



DOMANI

FUTURO





QUALI SONO I MOMENTI DI UNA GIORNATA?

MATTINO

POMERIGGIO

SERA

NOTTE



COME SI CHIAMANO I GIORNI DELLA SETTIMANA?

LUNEDÌ

MARTEDÌ

MERCOLEDÌ

GIOVEDÌ

VENERDÌ

SABATO

DOMENICA

E I MESI DELL'ANNO?

GENNAIO

FEBBRAIO

MARZO

APRILE

MAGGIO

GIUGNO

LUGLIO - AGOSTO - SETTEMBRE - OTTOBRE - NOVEMBRE - DICEMBRE

QUALI SONO
LE STAGIONI?
QUANTE SONO
IN UN ANNO?

